

Приложение 2
К Правилам осуществления мероприятий по
предупреждению распространения вредных
организмов
Утверждены приказом Минприроды России от
09.11.2020 №912

Утверждаю:
Заместитель министра природных ресурсов и экологии
Калужской области _____ Н.В.Кобозев
Дата _____ 13.09.2021

Акт обследования аварийных деревьев № 38

лесных насаждений ГКУ КО «Жуковское лесничество», Калужской области
(субъект РФ)

Место проведения

| | | | |
|------------------------|---------------------|--------------------|---------------|
| Участковое лесничество | Урочище (дача) | Квартал (кварталы) | Выдел(выделы) |
| Воробьёвское | Тарутинский участок | 39 | 4 |
| | | | |

Перечетная ведомость
аварийных деревьев, назначаемых в рубку

| № дерева | Координаты | Порода | Высота, м | Диаметр, м | Запас куб. м | Структурные изъяны, характеризующие аварийность дерева | Сроки проведения мероприятий |
|----------|-----------------------|--------|-----------|------------|--------------|--|------------------------------|
| 1 | 2 | 3 | 4 | 5 | 6 | 7 | 8 |
| 1 | 55.100391 / 36.798055 | Е | 30,0 | 44 | 2,14 | 343- повреждение (заселено или отработано) короедом - типографом, 350- стволые гнили, старый сухостой. | В течение 2021 года |
| 2 | 55.100406 / 36.797996 | Е | 28,5 | 40 | 1,72 | 343- повреждение (заселено или отработано) короедом - типографом, 350- стволые гнили, старый сухостой. | В течение 2021 года |
| 3 | 55.100452 / 36.797958 | Е | 27,0 | 32 | 1,02 | 343- повреждение (заселено или отработано) короедом - типографом, 350- стволые гнили, старый сухостой. | В течение 2021 года |
| 4 | 55.100382 / 36.798162 | Е | 31,0 | 48 | 2,6 | 343- повреждение (заселено или отработано) короедом - типографом, 350- стволые гнили, старый сухостой. | В течение 2021 года |

| | | | | | | | |
|----|-----------------------------|---|------|----|-----------|---|---------------------|
| 5 | 55.100400 / 36.798162 | Е | 30,5 | 48 | 2,6 | 343- повреждение (заселено или отработано) короедом - типографом, 350- стволы гнили, старый сухостой. | В течение 2021 года |
| 6 | 55.100434 / 36.798248 | Е | 28,0 | 36 | 1,35 | 343- повреждение (заселено или отработано) короедом - типографом, 350- стволы гнили, старый сухостой. | В течение 2021 года |
| 7 | 55.100465 / 36.798377 | Е | 31,0 | 48 | 2,6 | 343- повреждение (заселено или отработано) короедом - типографом, 350- стволы гнили, старый сухостой. | В течение 2021 года |
| 8 | 55.100492 / 36.798334 | Е | 31,5 | 52 | 3,09 | 343- повреждение (заселено или отработано) короедом - типографом, 350- стволы гнили, старый сухостой. | В течение 2021 года |
| 9 | 55.100514 / 36.798398 | Е | 29,5 | 44 | 2,14 | 343- повреждение (заселено или отработано) короедом - типографом, 350- стволы гнили, старый сухостой. | В течение 2021 года |
| 10 | 55.100621 / 36.798468 | Е | 30,5 | 48 | 2,6 | 343- повреждение (заселено или отработано) короедом - типографом, 350- стволы гнили, старый сухостой. | В течение 2021 года |
| 11 | 55.100692 / 36.798645 | Е | 30,0 | 44 | 2,14 | 343- повреждение (заселено или отработано) короедом - типографом, 350- стволы гнили, старый сухостой. | В течение 2021 года |
| 12 | 55.100692 / 36.798645 | Е | 29,5 | 44 | 2,14 | 343- повреждение (заселено или отработано) короедом - типографом, 350- стволы гнили, старый сухостой. | В течение 2021 года |
| 13 | 55.100719 / 36.798704 | Е | 31,0 | 48 | 2,6 | 343- повреждение (заселено или отработано) короедом - типографом, 350- стволы гнили, старый сухостой. | В течение 2021 года |
| 14 | 55.100689 / 36.798784 | Е | 30,0 | 44 | 2,14 | 343- повреждение (заселено или отработано) короедом - типографом, 350- стволы гнили, старый сухостой. | В течение 2021 года |
| 15 | 55.100667 / 36.798800 | Е | 9,0 | 40 | 1,72 | 343- повреждение (заселено или отработано) короедом - типографом, 350- стволы гнили, старый сухостой. | В течение 2021 года |
| | Итого | | | | 30,4 6 | | |

Исполнитель работ по проведению обследования аварийных деревьев:

Фамилия, имя и отчество (при наличии) Смирнова Любовь Михайловна

Подпись 

Дата составления документа 20.07.2021 Телефон 54-106

ЗАКЛЮЧЕНИЕ:

С целью предотвращения негативных процессов или снижения ущерба от их воздействия:

Назначена рубка аварийных деревьев (в количестве 15 штук-имеющих опасный наклон ствола) расположенных в непосредственной близости от земельного участка по адресу: ул. Луговая дом №6 д. Грачевка Жуковского района Калужская области,













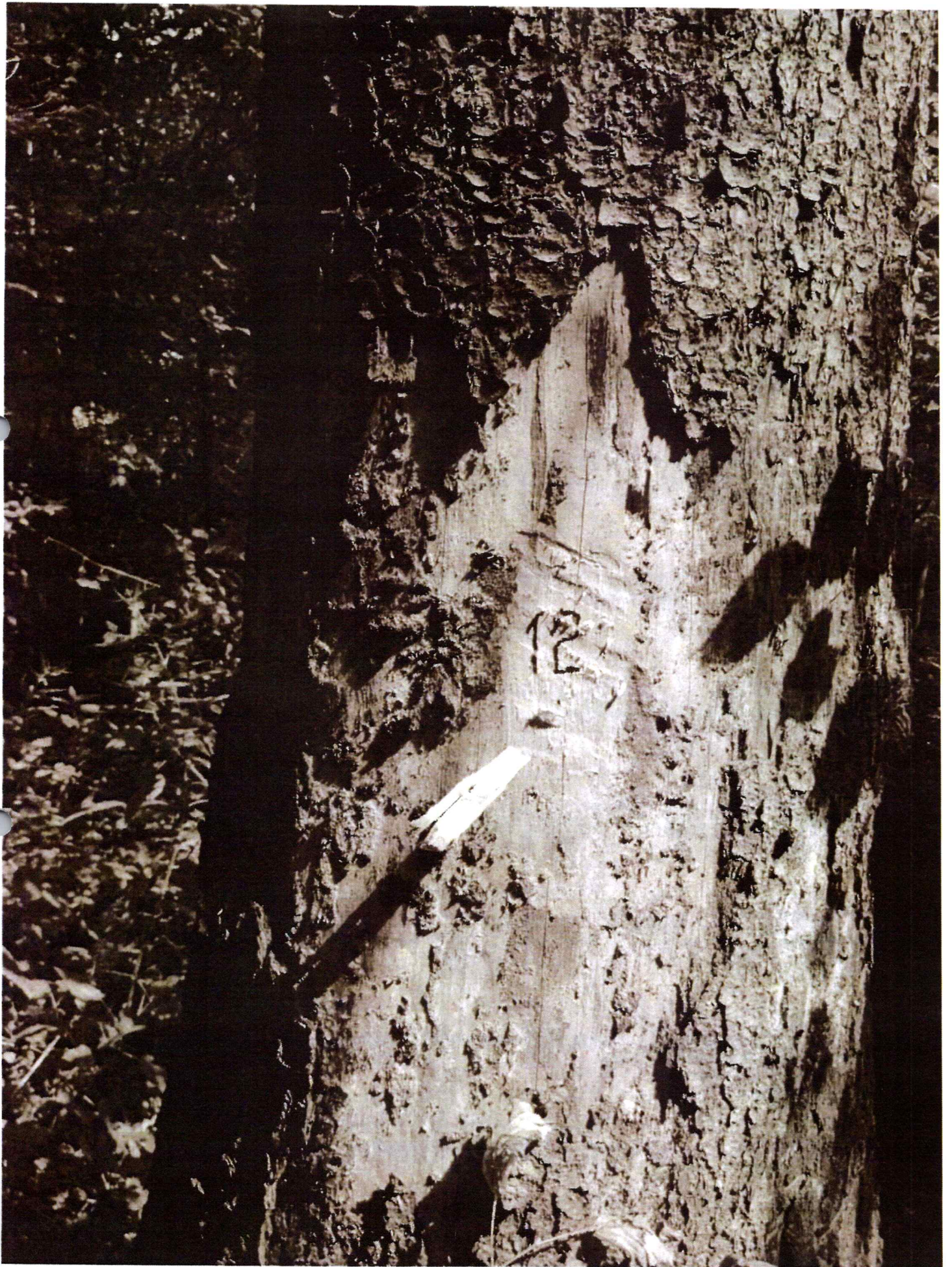




















Таксационное описание

ЖУКОВСКИЙ ЛЕСХОЗ лесничество: ТАРУТИНСКОЕ
 Категория зашитности: ЭКСПЛУАТИРУЕМЫЕ ЛЕСА

| | | | | | | | | | | | | | | | | | |
|------|------|-------------|------|----|----|------|----|------|----|-------|----|-------|----|---------|----|----------|----|
| Н в: | Пло- | Состав, | Э л: | В: | Д: | К Г: | Б: | Тип: | П: | Запас | К: | Запас | на | выделе, | м3 | Квартал: | 39 |
| О | ы: | подрост, | л е: | о: | и: | л р: | о: | л е: | о: | л е: | л: | л е: | л: | л: | м3 | | |
| М | д: | почва, | У: | С: | М: | В: | И: | т и: | л: | л: | т: | л: | л: | л: | м3 | | |
| е | е: | рельеф, | а: | о: | е: | о: | о: | т: | л: | л: | л: | л: | л: | л: | м3 | | |
| р | л: | особенности | н: | с: | т: | з: | е: | л: | л: | л: | л: | л: | л: | л: | м3 | | |
| а: | а: | выдела | н: | т: | а: | р: | р: | т: | а: | а: | а: | а: | а: | а: | м3 | | |

| | | | | | | | | | | | | | | | | | |
|---|-----|-----------------|---|----|----|----|----|----|---|----|----|---|-----|------|------|----|----|
| 1 | 3,5 | лесные культуры | 1 | Е | 14 | 5 | 4 | 1 | 1 | 1 | СЛ | 7 | 30 | 105 | 105 | | |
| | | 10Е | | | | | | | | | С3 | | | | | | |
| культуры-93 г., Вспашка борозд, ПОСАДКА РУЧНАЯ, размещение 4,0*0,5 м, 4000 шт/га, состояние ХОРОШЕЕ | | | | | | | | | | | | | | | | | |
| СОСТАВ НЕОДНОРОДНЫЙ, ПОЛНОТА НЕРАВНОМЕРНАЯ, | | | | | | | | | | | | | | | | | |
| ОЗУ: УЧАСТКИ ЛЕСА ВОКРУГ СЕЛЬСКИХ НАСЕЛЕННЫХ ПУНКТОВ | | | | | | | | | | | | | | | | | |
| 2 | 7,6 | лесные культуры | 1 | Е | 41 | 19 | 18 | 3 | 2 | 1А | СЛ | 9 | 280 | 2128 | 2128 | | 38 |
| | | 10Е+В+Д | | | | | | | | | С2 | | | | | | |
| подлесок: ЛИП РЕДКИЙ | | | | | | | | | | | | | | | | | |
| , ПОЛНОТА НЕРАВНОМЕРНАЯ | | | | | | | | | | | | | | | | | |
| ОЗУ: УЧАСТКИ ЛЕСА ВОКРУГ СЕЛЬСКИХ НАСЕЛЕННЫХ ПУНКТОВ | | | | | | | | | | | | | | | | | |
| 3 | 5,0 | 6БЗЕ1ОС+Д | 1 | Е | 85 | 29 | 28 | 9 | 4 | 1 | СЛ | 8 | 300 | 1500 | 900 | 2 | 25 |
| | | | | | 28 | 26 | 24 | | | | С3 | | | | 450 | 1 | |
| | | | | | | 26 | 30 | | | | | | | | 150 | 4 | |
| подрост: 10Е (35) 6,0 м, 4,0 тыс.шт/га | | | | | | | | | | | | | | | | | |
| подлесок: ЛИП КУЛ, ГУСТОЙ | | | | | | | | | | | | | | | | | |
| повреждение БОЛЕЗНЯМИ ЛЕСА, ОСИНА, СТЕПЕНЬ ПОВР. СРЕДНЯЯ, ЛОЖНЫЙ ТРУТОВИК | | | | | | | | | | | | | | | | | |
| СОСТАВ НЕОДНОРОДНЫЙ, ПОЛНОТА НЕРАВНОМЕРНАЯ, НАСАЖДЕНИЕ РАЗНОВОЗРАСТНОЕ | | | | | | | | | | | | | | | | | |
| ОЗУ: УЧАСТКИ ЛЕСА ВОКРУГ СЕЛЬСКИХ НАСЕЛЕННЫХ ПУНКТОВ | | | | | | | | | | | | | | | | | |
| 4 | 7,6 | 4ОС2В2Е1ЛИПД | 1 | ОС | 90 | 28 | 30 | 9 | 4 | 1 | ШТ | 6 | 260 | 1976 | 790 | 4 | 38 |
| | | | | | 27 | 26 | 28 | | | | С3 | | | | 395 | 2 | |
| | | | | | | 28 | 30 | | | | | | | | 395 | 1 | |
| | | | | | | 25 | 24 | | | | | | | | 198 | 2 | |
| | | | | | | 25 | 26 | | | | | | | | 198 | 1 | |
| подрост: 10Е (30) 5,0 м, 4,0 тыс.шт/га | | | | | | | | | | | | | | | | | |
| подлесок: ЛИП КУЛ Р, ГУСТОЙ | | | | | | | | | | | | | | | | | |
| повреждение БОЛЕЗНЯМИ ЛЕСА, ОСИНА, СТЕПЕНЬ ПОВР. СРЕДНЯЯ, ЛОЖНЫЙ ТРУТОВИК | | | | | | | | | | | | | | | | | |
| СОСТАВ НЕОДНОРОДНЫЙ, ПОЛНОТА НЕРАВНОМЕРНАЯ | | | | | | | | | | | | | | | | | |
| ОЗУ: УЧАСТКИ ЛЕСА ВОКРУГ СЕЛЬСКИХ НАСЕЛЕННЫХ ПУНКТОВ | | | | | | | | | | | | | | | | | |
| 5 | 1,6 | 8В2Е+ИВ | 1 | Е | 20 | 6 | 6 | 2 | 1 | 4 | ЛМ | 8 | 30 | 48 | 38 | 8 | |
| | | | | | 6 | | | | | | В4 | | | | 10 | | |
| подлесок: ИВК СРЕДНИЙ | | | | | | | | | | | | | | | | | |
| СОСТАВ НЕОДНОРОДНЫЙ, ПЛОЩАДЬ ЗАВОЛОЧЕНА | | | | | | | | | | | | | | | | | |
| ОЗУ: УЧАСТКИ ЛЕСА ВОКРУГ СЕЛЬСКИХ НАСЕЛЕННЫХ ПУНКТОВ | | | | | | | | | | | | | | | | | |
| 6 | 8,4 | лесные культуры | 1 | Е | 43 | 20 | 18 | 3 | 2 | 1А | СЛ | 8 | 270 | 2268 | 1814 | 42 | |
| | | 8Е1В1ОС | | | 20 | 45 | 20 | 22 | | | С3 | | | | 227 | | |
| | | | | | | 21 | 20 | | | | | | | | 227 | | |
| подлесок: ЛИП КУЛ РЕДКИЙ | | | | | | | | | | | | | | | | | |
| СОСТАВ НЕОДНОРОДНЫЙ, ПОЛНОТА НЕРАВНОМЕРНАЯ, | | | | | | | | | | | | | | | | | |
| ОЗУ: УЧАСТКИ ЛЕСА ВОКРУГ СЕЛЬСКИХ НАСЕЛЕННЫХ ПУНКТОВ | | | | | | | | | | | | | | | | | |
| 7 | 7,1 | лесные культуры | 1 | Е | 45 | 18 | 16 | 3 | 2 | 1 | СЛ | 9 | 280 | 1988 | 1391 | 36 | |
| | | 7Е2В1ОС+ИВ | | | 19 | 20 | 22 | | | | С3 | | | | 398 | | |
| | | | | | | 21 | 20 | | | | | | | | 199 | | |
| ПРОХ. РУБ. ЧАСТ 10% | | | | | | | | | | | | | | | | | |

Самое лучшее
Дурица
 42

